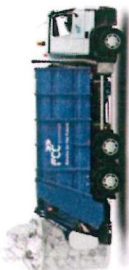





## HARMONOGRAM WYWOZU ODPADÓW DLA GMINY: **Międzyrzecze Górne, Gmina Jasienica**

### ULICE:

Centralna, Rudzicka, Rzeczna, Łącznik, Spółdzielcza, Elektryków, Pszeniczna, Zapłocie, Kościelna, Jęczmienna, Zbożowa, Szkolna, Jazowa, Pięćdziesiątka, Zalewowa, Młynowska, Żwirowa, Stolarska.

Rok	Styczeń	Luty	Marzec	Kwiecień	Maj	Czerwiec	Lipiec	Sierpień	Wrzesień	Pazdziernik	Listopad	Grudzień
 <b>Odpady ZMIESZANE</b>	2018	4, 17	5, 19	5, 19	9, 23	6, 20	4, 18	3, 17	5, 19	3, 17	6, 20	5, 20
	2018	12, 26	13, 28	14, 30	16, 30	16, 30	13, 27	11, 25	7, 21	7, 21	8, 22	7, 24
 <b>Odpady BIDEGRADOWALNE</b>	2018											
	2018											
 <b>Odpady ZIELONE</b>	2018											
	2018				12, 26	14, 28	11, 25	9, 23	12, 28	12, 28		
 <b>Odpady – POPIÓŁ-</b>	2018	10, 24	8, 21	8, 22	10, 24					10, 24	13, 27	12, 31
	2018											

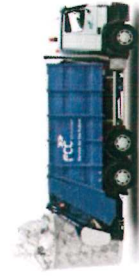
W PRZYPADKU PYTAŃ LUB WĄTPLIWOŚCI PROSIMY O KONTAKT POD NUMEREM TEL.: 801 501 511 lub e-mail: bok@fcc-group.pl

- Odpady zielone (trawa, odpady z pielęgnacji żywopłotów, liście) odbierane są tylko i wyłącznie w pojemnikach z limitem (1 pojemnik 240/miesiąc lub 1 pojemnik 120l 2x/ miesiąc z danej posesji).
- Odpady biodegradowalne oraz popiół muszą być zgromadzone tylko i wyłącznie w pojemnikach przystosowanych do obsługi mechanicznej.
- Pojemniki należy wystawiać najpóźniej do godziny 6.00 w dniu wywozu.

**HARMONOGRAM WYWOZU ODPADÓW DLA GMINY: *Międzyrzecze Górne, Gmina Jasienica***

**ULICE:**

Centralna, Rudzicka, Rieczna, Łącznik, Spółdzielcza, Elektryków, Pszeniczna, Zapłocie, Kościelna, Jęczmienna, Zbożowa, Szkolna, Jazowa, Pięcdziesiątka, Zalewowa, Młynowska, Żwirowa, Stolarska.



Rok	Styczeń	Luty	Marzec	Kwiecień	Maj	Czerwiec	Lipiec	Sierpień	Wrzesień	Pazdziernik	Listopad	Grudzień
2018		27	27			29			26			17
2018			27			29	30	29	26			17
2018	31	26	27	25	30	29	30	29	26	31	30	17
2018			27			29	30	29	26			17

**PAPIER**



**SZKŁO**



**TWORZYWA SZTUCZNE**



**METAL**

