

HARMONOGRAM WYWOZU ODPADÓW DLA GMINY: *Rudzica, Gmina Jasienica*

ULICE:

Brzozowa, Dębowa, Dziwoły, Gołębiowa, Kępa, Lipowa, Malinowa, Południowa, Przelotowa, Radosna, Roztropicka, Rzemieślników, Saneczkowa, Słonecznikowa, Sportowa, Szkolna, Świerkowa, Widok, Widokowa, Wierzbowa, Wieszczęcka, Wiklinowa.



Rok	Styczeń	Luty	Marzec	Kwiecień	Maj	Czerwiec	Lipiec	Sierpień	Wrzesień	Pazdziernik	Listopad	Grudzień
2018	2, 15	1,14	1,15	3, 17	7, 21	4,18	2, 16	1, 14	3, 17	1, 15	2, 16	3, 18
2018	11,25	12,27	13,29	13,27	15,29	12,26	10,24	6,20	6,20	4,18	7,21	6,21
2018				11, 25	10,24	7, 21	5, 19	8, 22	10, 27	11, 25		
2018	8, 22	6, 19	6, 20	6, 20						8,22	9, 23	10, 27

Odpady ZMIESZANE



Odpady BIDEGRADOWALNE



Odpady ZIELONE



Odpady – POPIÓŁ-



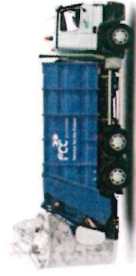
W PRZYPADKU PYTAŃ LUB WĄTPLIWOŚCI PROSIMY O KONTAKT POD NUMEREM TEL.: 801 501 511 lub e-mail: bok@fcc-group.pl

1. Odpady zielone (trawa, odpady z pielęgnacji żywopłotów, liście) odbierane są tylko i wyłącznie w pojemnikach z limitem (1 pojemnik 240l/miesiąc lub 1 pojemnik 120l 2 x/miesiąc z danej posesji).
2. Odpady biodegradowalne oraz popiół muszą być zgromadzone tylko i wyłącznie w pojemnikach przystosowanych do obsługi mechanicznej.
3. Pojemniki należy wystawiać najpóźniej do godziny 6.00 w dniu wywozu.

HARMONOGRAM WYWOZU ODPADÓW DLA GMINY: *Rudzica, Gmina Jasienica*

ULICE:

Brzozowa, Dębowa, Dziwoły, Gołębiowa, Kępa, Lipowa, Malinowa, Osiedłowa, Południowa, Przelotowa, Radosna, Roztropicka, Rzemieślników, Saneczkowa, Słonecznikowa, Sportowa, Szkolna, Świerkowa, Widok, Widokowa, Wierzbowa, Wieszczycka, Wiklinowa.



Rok	Styczeń	Luty	Marzec	Kwiecień	Maj	Czerwiec	Lipiec	Sierpień	Wrzesień	Październik	Listopad	Grudzień
2018			23			27			24			13
2018			23			27	12	10	24			13
2018	29	22	23	23	28	27	26	27	24	29	28	13
2018			23			27	12	10	24			13

PAPIER



SZKŁO



TWORZYWA SZTUCZNE



METAL

