



# EKOspalarnia

**CZAS NA ENERGIĘ Z ODPADÓW  
ZAMIAST WYSYPISKA**

**Porozmawiajmy  
o EKOSPALARNI**

**w naszym mieście!**



**Mamy szansę na wybudowanie  
NOWOCZESNEJ EKOSPALARNI**

# DLACZEGO rozpoczęliśmy rozmowy o EKOSPALARNI w naszym mieście?

## Ponieważ mamy szansę:

- zwiększyć wpływ na **stabilizację opłat** dla mieszkańców w przyszłości
- **zmniejszyć dziesięciokrotnie ilość odpadów** nienadających się do recyklingu
- **chronić środowisko**, nie wywożąc śmieci na wysypisko
- **odzyskać z odpadów kosztowną energię** i uzupełnić zaopatrzenie miasta w **ciepło**



Należy pamiętać, że spalarnia nie jest alternatywą dla recyklingu. Segregowanie i odzysk odpadów są najkorzystniejszą metodą dla środowiska i dla ludzi. Ale nie wszystkie odpady mogą zostać poddane tej metodzie. Dlatego spalarnie odpadów są doskonałym uzupełnieniem dla recyklingu.

Zleciliśmy wykonanie **Analizy Wielokryterialnej** dla planowanej instalacji termicznego przekształcania odpadów (ITPO) dla **Aglomeracji Beskidzkiej**. **To baza wiedzy, której gmina potrzebowała do rozmowy z Państwem.**

Chcemy umożliwić zdobycie wiedzy, zadanie pytań, zabranie głosu i uczestnictwo w planowaniu procesu gospodarowania odpadami w Bielsku-Białej.



Zapraszamy na strony: [www.itpobielskobiala.pl](http://www.itpobielskobiala.pl), [www.bielsko-biala.pl](http://www.bielsko-biala.pl)

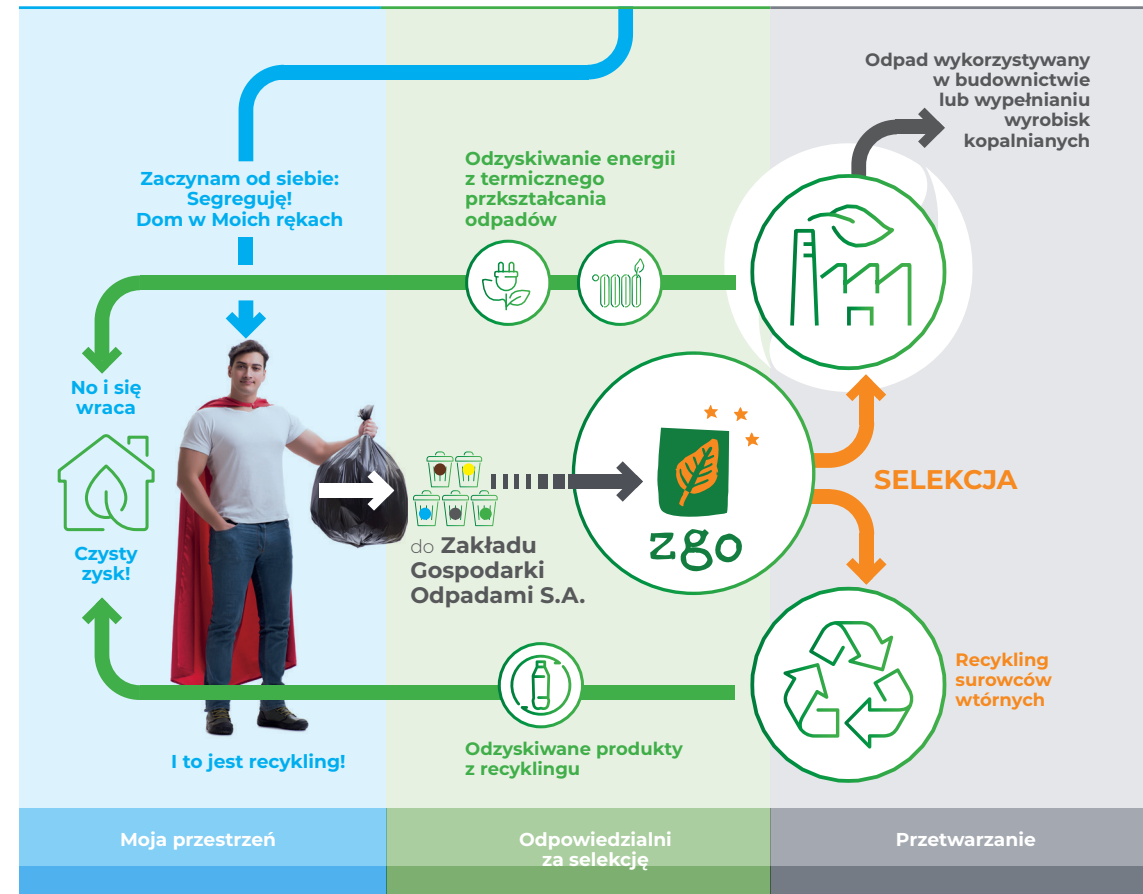
Ze wszystkich odpadów, generowanych rocznie przez **Aglomerację Beskidzką**, 100 tys. ton, które obecnie trafiają na składowiska - gdyż nie nadają się do recyklingu - może trafić do Ekospalarni. Ich składowanie znacznie podrożało, czego konsekwencje ponosi każdy z nas.

# 100 000 ton odpadów nie nadaje się do recyklingu

## MOŻEMY TO ZMIENIĆ!

Dostosujmy system gospodarki odpadami do koncepcji gospodarki obiegu zamkniętego

### Jak to działa? PROSTO!





## CZY EKOSPALARNIE SĄ BEZPIECZNE? **TAK!** bo:

- Są wyposażone w urządzenia, które **wychwytną i unieszkodliwiają** zanieczyszczenia. W efekcie, emisja zanieczyszczeń jest na minimalnym poziomie.
- Są **kontrolowane przez całą dobę**.
- Piece na **ekogroszek** emitują **20-krotnie** więcej pyłu, **6-krotnie** więcej ditlenku siarki i **11-krotnie** więcej tlenku węgla, niż komin ekospalarni.
- Obecnie funkcjonuje **2000** instalacji nowej generacji na świecie oraz **500** w Europie.
- Lokalizuje się je nawet **w centrach miast**.

**JAK z problemem odpadów poradzili sobie inni w Polsce i Europie?  
BUDUJĄC EKOSPALARNIE!**



[www.itpobielskobiala.pl](http://www.itpobielskobiala.pl)



[www.bielsko-biala.pl](http://www.bielsko-biala.pl)