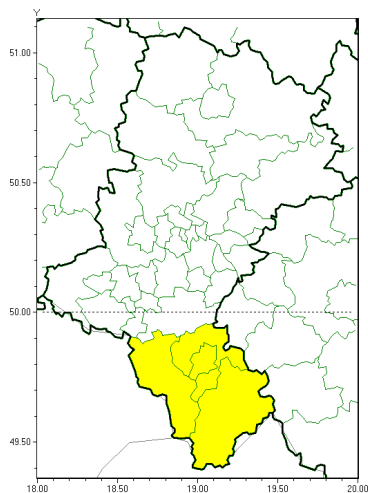
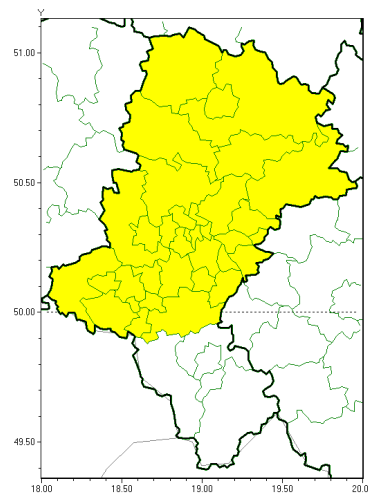




Intensywne opady śniegu



Opady śniegu



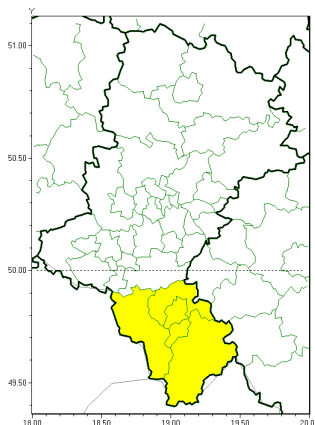
PROGNOZA NIEBEZPIECZNYCH ZJAWISK METEOROLOGICZNYCH

NA PIERWSZ DOB

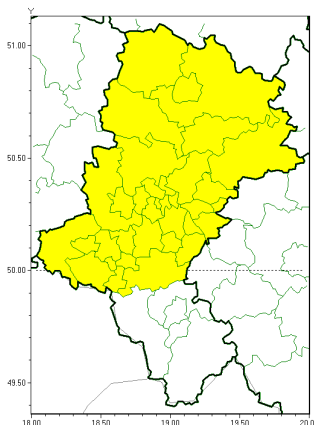
Obszar	Województwo łódzkie
Ważność (cz. urz.)	od godz. 07:30 dnia 13.04.2021 (wtorek) do godz. 07:30 dnia 14.04.2021 (roda)
Zjawisko/stopień zagrożenia Kryteria	Intensywne opady śniegu/1 (bielski, Bielsko-Biała, cieszyński i żywiecki) Intensywne opady śniegu powodujące przyrost pokrywy śnieżnej o 10-15 cm w czasie do 12 godzin lub o 15-20 cm w czasie do 24 godzin. Opady śniegu/1 (będziński, bieruńsko-lędziński, Bytom, Chorzów, Częstochowa, częstochowski, Dąbrowa Górnicza, Gliwice, gliwicki, Jastrzębie-Zdrój, Jaworzno, Katowice, kłobucki, lubliniecki, mikołowski, Mysłowice, myszkowski, Piekary łódzkie, pszczyński, raciborski, Ruda łódzka, rybnicki, Rybnik, Siemianowice łódzkie, Sosnowiec, wiatrowski, tarnogórski, Tychy, wodzisławski, Zabrze, zawierciański i oświęcimski) Opady śniegu poza sezonem zimowym, powodujące przyrost pokrywy śnieżnej o 5 cm lub więcej.



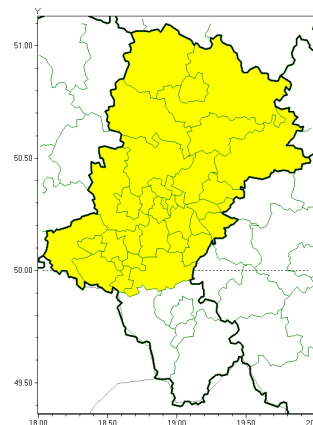
Intensywne opady śniegu



Opady śniegu



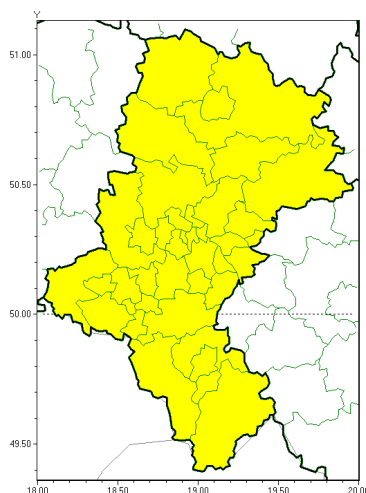
Przymrozki

**PROGNOZA NIEBEZPIECZNYCH ZJAWISK METEOROLOGICZNYCH
NA DRUGI DOB**

Obszar	Województwo łódzkie
Ważność (cz. urz.)	od godz. 07:30 dnia 14.04.2021 (roda) do godz. 07:30 dnia 15.04.2021 (czwartek)
Zjawisko/stopień zagrożenia Kryteria	<p>Intensywne opady śniegu/1 (bielski, Bielsko-Biała, cieszyński i żywiecki) Intensywne opady śniegu powodują ce przyrost pokrywy śnieżnej o 10-15 cm w czasie do 12 godzin lub o 15-20 cm w czasie do 24 godzin.</p> <p>Opady śniegu/1 (bzdowski, białski, Bytom, Chorzów, Częstochowa, częstochowski, Dąbrowa Górnicza, Gliwice, gliwicki, Jastrzębie-Zdrój, Jaworzno, Katowice, kłobucki, lubliniecki, mikołowski, Mysłowice, myszkowski, Piekary łódzkie, pszczyński, raciborski, Ruda łódzka, rybnicki, Rybnik, Siemianowice łódzkie, Sosnowiec, tołkowskie, tarnogórski, Tychy, wodzisławski, Zabrze, zawierciański i ory) Opady śniegu poza sezonem zimowym, powodują ce przyrost pokrywy śnieżnej o 5 cm lub więcej.</p> <p>Przymrozki/1 (bzdowski, białski, Bytom, Chorzów, Częstochowa, częstochowski, Dąbrowa Górnicza, Gliwice, gliwicki, Jastrzębie-Zdrój, Jaworzno, Katowice, kłobucki, lubliniecki, mikołowski, Mysłowice, myszkowski, Piekary łódzkie, pszczyński, raciborski, Ruda łódzka, rybnicki, Rybnik, Siemianowice łódzkie, Sosnowiec, tołkowskie, tarnogórski, Tychy, wodzisławski, Zabrze, zawierciański i ory) W okresie wiosennej wegetacji roślin spadek temperatury powietrza poniżej 0°C lub spadek temperatury przy gruncie poniżej -1°C.</p>



Opady śniegu

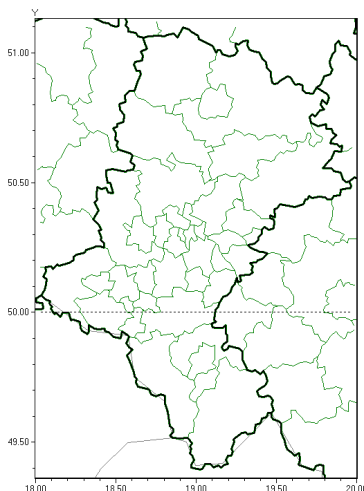


**PROGNOZA NIEBEZPIECZNYCH ZJAWISK METEOROLOGICZNYCH
NA TRZECI DOB**

Obszar	Województwo lubelskie
Ważność (cz. urz.)	od godz. 07:30 dnia 15.04.2021 (czwartek) do godz. 07:30 dnia 16.04.2021 (piątek)
Zjawisko/stopień zagrożenia Kryteria	Opady śniegu/1 (wszystkie powiaty) Opady śniegu poza sezonem zimowym, powodujące przyrost pokrywy śnieżnej o 5 cm lub więcej.



Brak niebezpiecznych zjawisk



PROGNOZA NIEBEZPIECZNYCH ZJAWISK METEOROLOGICZNYCH

NA CZWARTY DZIEŃ

Obszar	Województwo łódzkie
Ważność (cz. urz.)	od godz. 07:30 dnia 16.04.2021 (piątek) do godz. 07:30 dnia 17.04.2021 (sobota)
Zjawisko/stopień zagrożenia Kryteria	Nie przewiduje się /-

Dyżurny synoptyk IMGW-PIB	Michał Ogrodnik
Godzina i data wydania	godz. 14:22 dnia 12.04.2021
Uwagi	Prognoza niebezpiecznych zjawisk meteorologicznych jest informacją orientacyjną. Wydawanie depeszy OSTRZEŻENIE uniemożliwia i anuluje wszystkie informacje dotyczące tego samego okresu i zjawiska zawarte w prognozie. Sprawdź aktualne ostrzeżenia oraz teksty prognoz synoptycznych.

Opracowanie niniejsze i jego format, jako przedmiot prawa autorskiego podlega ochronie prawnej, zgodnie z przepisami ustawy z dnia 4 lutego 1994r o prawie autorskim i prawach pokrewnych (dz. U. z 2006 r. Nr 90, poz. 631 z późn. zm.).

Wszelkie dalsze udostępnianie, rozpowszechnianie (przedruk, kopiowanie, wiadomości sms) jest dozwolone wyłącznie w formie dosłownej z bezwzględnym wskazaniem źródła informacji tj. IMGW-PIB.