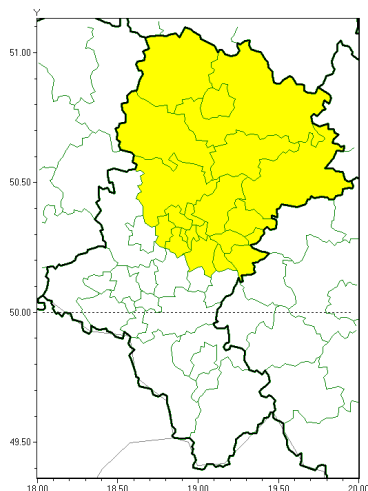
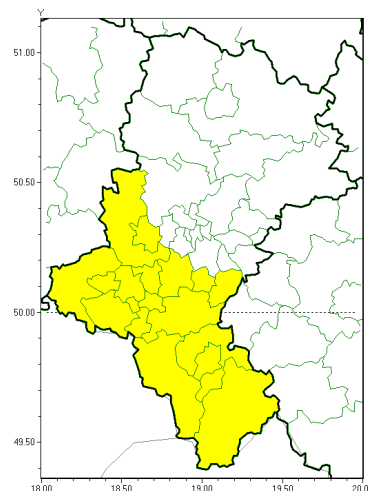




Burze z gradem



Silny deszcz z burzami



PROGNOZA NIEBEZPIECZNYCH ZJAWISK METEOROLOGICZNYCH

NA PIERWSZ DOB

| | |
|--|---|
| Obszar | Województwo łódzkie |
| Ważność (cz. urz.) | od godz. 07:30 dnia 13.05.2021 (czwartek) do godz. 07:30 dnia 14.05.2021 (piątek) |
| Zjawisko/stopec zagrożenia Kryteria | <p>Burze z gradem/1 (bzdziński, Bytom, Chorzów, Czestochowa, czestochowski, Dąbrowa Górnicza, Jaworzno, Katowice, kłobucki, lubliniecki, Mysłowice, myszkowski, Piekary łódzkie, Ruda łódzka, Siemianowice łódzkie, Sosnowiec, wiatkowice, tarnogórski, Zabrze i zawierciański)</p> <p>Burze z opadami deszczu 20-30 mm, lokalnie do 40 mm lub porywami wiatru o prędkości 70-90 km/h. Lokalnie opady gradu.</p> <p>Silny deszcz z burzami/1 (bielski, Bielsko-Biała, bieruńsko-lędziński, cieszyński, Gliwice, gliwicki, Jastrzębie-Zdrój, mikołowski, pszczyński, raciborski, rybnicki, Rybnik, Tychy, wodzisławski, wroclawski i ywiecki)</p> <p>Intensywne opady deszczu o wysokości 30-50 mm w czasie do 24 godzin, którym towarzyszą burze z porywami wiatru o prędkości powyżej 72 km/h, możliwy grad.</p> |



Instytut Meteorologii i Gospodarki Wodnej - Państwowy Instytut Badawczy

Centralne Biuro Prognoz Meteorologicznych w Warszawie

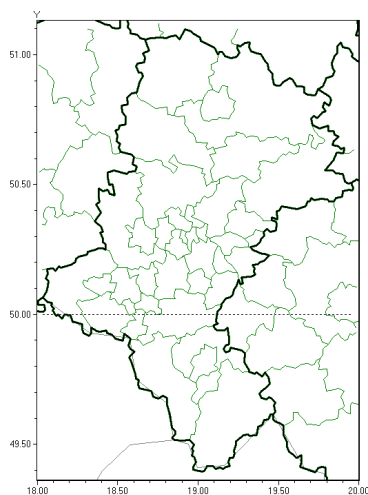
01-673 Warszawa ul. Podleńska 61

tel: 22-5694150, fax: 22-8345097

email: synoptyk.kraju@imgw.pl

www: www.imgw.pl

Brak niebezpiecznych zjawisk



**PROGNOZA NIEBEZPIECZNYCH ZJAWISK METEOROLOGICZNYCH
NA DRUGI DOB**

| | |
|---|--|
| Obszar | Województwo łódzkie |
| Ważność (cz. urz.) | od godz. 07:30 dnia 14.05.2021 (piątek) do godz. 07:30 dnia 15.05.2021 (sobota) |
| Zjawisko/stopień zagrożenia Kryteria | Nie przewiduje się /- |



Instytut Meteorologii i Gospodarki Wodnej - Państwowy Instytut Badawczy

Centralne Biuro Prognoz Meteorologicznych w Warszawie

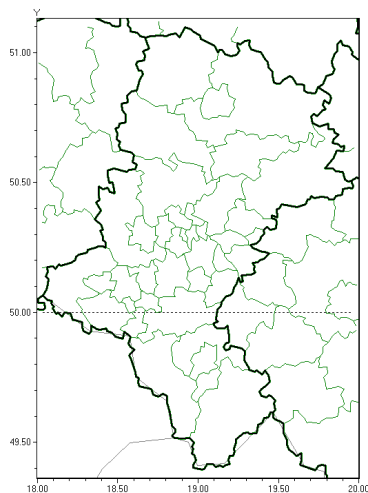
01-673 Warszawa ul. Podleńska 61

tel: 22-5694150, fax: 22-8345097

email: synoptyk.kraju@imgw.pl

www: www.imgw.pl

Brak niebezpiecznych zjawisk

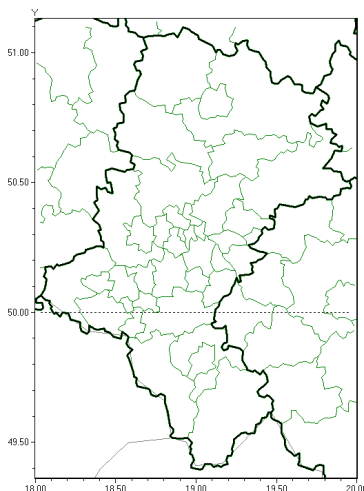


**PROGNOZA NIEBEZPIECZNYCH ZJAWISK METEOROLOGICZNYCH
NA TRZECI DOB**

| | |
|---|---|
| Obszar | Województwo łódzkie |
| Ważność (cz. urz.) | od godz. 07:30 dnia 15.05.2021 (sobota) do godz. 07:30 dnia 16.05.2021 (niedziela) |
| Zjawisko/stopień zagrożenia Kryteria | Nie przewiduje się /- |



Brak niebezpiecznych zjawisk



PROGNOZA NIEBEZPIECZNYCH ZJAWISK METEOROLOGICZNYCH

NA CZWARTY DZIEŃ

| | |
|---|---|
| Obszar | Województwo lubelskie |
| Ważność (cz. urz.) | od godz. 07:30 dnia 16.05.2021 (niedziela) do godz. 07:30 dnia 17.05.2021 (poniedziałek) |
| Zjawisko/stopień zagrożenia Kryteria | Nie przewiduje się /- |

| | |
|----------------------------------|--|
| Dyżurny synoptyk IMGW-PIB | Jakub Gawron |
| Godzina i data wydania | godz. 14:28 dnia 12.05.2021 |
| Uwagi | Prognoza niebezpiecznych zjawisk meteorologicznych jest informacją orientacyjną. Wydawanie depeszy OSTRZEŻENIE uniemożliwia i anuluje wszystkie informacje dotyczące tego samego okresu i zjawiska zawarte w prognozie. Sprawdź aktualne ostrzeżenia oraz teksty prognoz synoptycznych. |

Opracowanie niniejsze i jego format, jako przedmiot prawa autorskiego podlega ochronie prawnej, zgodnie z przepisami ustawy z dnia 4 lutego 1994r o prawie autorskim i prawach pokrewnych (dz. U. z 2006 r. Nr 90, poz. 631 z późn. zm.).

Wszelkie dalsze udostępnianie, rozpowszechnianie (przedruk, kopiowanie, wiadomości sms) jest dozwolone wyłącznie w formie dosłownej z bezwzględnym wskazaniem źródła informacji tj. IMGW-PIB.