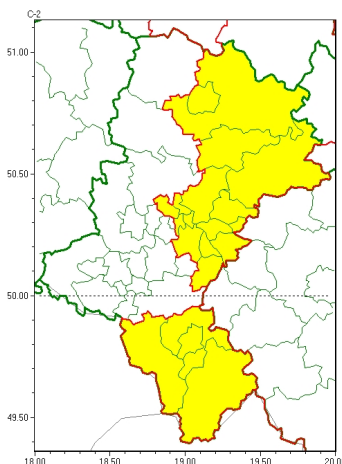




Zasięg ostrzeżeń w województwie

Intensywne opady śniegu
2022-11-24 12:44



WOJEWÓDZTWO ŁÓDZKIE
OSTRZEŻENIA METEOROLOGICZNE ZBIORCZO NR 222
WYKAZ OBLICZONYCH CYCHOSTRZEŻENI
o godz. 12:44 dnia 24.11.2022

Zjawisko/Stopień zagrożenia	Intensywne opady śniegu/1
Obszar (w nawiasie numer ostrzeżenia dla powiatu)	powiaty: bielski(115), Bielsko-Biała(113), cieszyński(121), żywiecki(122)
Ważność	od godz. 13:00 dnia 24.11.2022 do godz. 06:00 dnia 25.11.2022
Prawdopodobieństwo	80%
Przebieg	Prognozowane są opady śniegu powodujące przyrost pokrywy śnieżnej o 10 cm do 15 cm.
SMS	IMGW-PIB OSTRZEŻENIA: NIEG/1 Łódzkie (4 powiaty) od 13:00/24.11 do 06:00/25.11.2022 przyrost pokrywy 15 cm. Dotyczy powiatów: bielski, Bielsko-Biała, cieszyński i żywiecki.
RSO	Woj. łódzkie (4 powiaty), IMGW-PIB wydał ostrzeżenie pierwszego stopnia o intensywnych opadach śniegu
Uwagi	Brak.
Zjawisko/Stopień zagrożenia	Intensywne opady śniegu/1
Obszar (w nawiasie numer ostrzeżenia dla powiatu)	powiaty: będziński(93), bieruńsko-lędziński(90), Bytom(88), Chorzów(87), Częstochowa(95), częstochowski(95), Dąbrowa Górnicza(93), Jaworzno(91), Katowice(88), Mysłowice(90), myszkowski(93), Piekary Śląskie(89), Siemianowice Śląskie(88), Sosnowiec(92), zawierciański(93)
Ważność	od godz. 04:00 dnia 24.11.2022 do godz. 18:00 dnia 24.11.2022
Prawdopodobieństwo	80%
Przebieg	Prognozowane są opady śniegu powodujące przyrost pokrywy śnieżnej miejscami o 10 cm do 15 cm.



SMS	IMGW-PIB OSTRZEGA: NIEG/1 1skie (15 powiatów) od 04:00/24.11 do 18:00/24.11.2022 przyrost pokrywy do 15 cm. Dotyczy powiatów: b dzi ski, bieru sko-l dzi ski, Bytom, Chorzów, Cz stochowa, cz stochowski, D browaGórnica, Jaworzno, Katowice, Mysłowice, myszkowski, Piekary 1skie, Siemianowice 1skie, Sosnowiec i zawiercia ski.
RSO	Woj. 1skie (15 powiatów), IMGW-PIB wydał ostrze enie pierwszego stopnia o intensywnych opadach niegu
Uwagi	Ostrze enie mo e by kontynuowane.
<p>Opracowanie niniejsze i jego format, jako przedmiot prawa autorskiego podlega ochronie prawnej, zgodnie z przepisami ustawy z dnia 4 lutego 1994r o prawie autorskim i prawach pokrewnych (dz. U. z 2006 r. Nr 90, poz. 631 z pó n. zm.). Wszelkie dalsze udost pnianie, rozpowszechnianie (przedruk, kopiowanie, wiadomo sms) jest dozwolone wył cznie w formie dosłownej z bezwzgl dnym wskazaniem ródła informacji tj. IMGW-PIB.</p>	