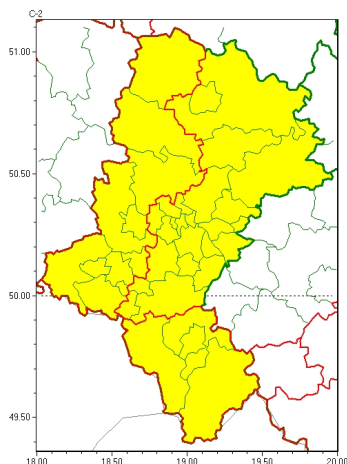


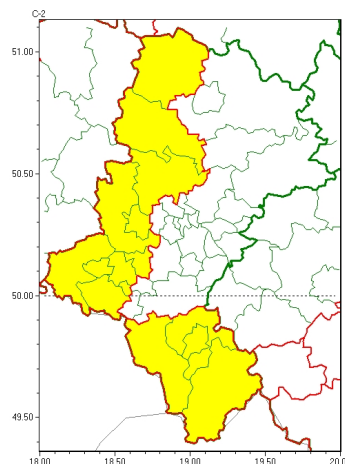


Zasięg ostrzeżeń w województwie

Opady marznące
2022-12-19 11:50



Zawieje/zamiecie śnieżne
2022-12-19 11:50



WOJEWÓDZTWO ŁĄSKIE
OSTRZEŻENIA METEOROLOGICZNE ZBIORCZO NR 255
WYKAZ OBLICZONYCH CYCHOSTRZEŻEŃ
o godz. 11:50 dnia 19.12.2022

Zjawisko/Stopień zagrożenia	Opady marznące/1
Obszar (w nawiasie numer ostrzeżenia dla powiatu)	powiaty: białski(101), bielski(133), Bielsko-Biała(131), bieruńsko-ląski(99), Bytom(96), Chorzów(95), cieszyński(139), Cz. Stochowa(103), cz. stochowski(103), Dąbrowa Górnicza(101), Gliwice(98), gliwicki(99), Jastrzębie-Zdrój(102), Jaworzno(100), Katowice(96), kłobucki(102), lubliniecki(101), mikołowski(97), Mysłowice(99), myszkowski(102), Piekary Śląskie(97), pszczyński(101), raciborski(100), Ruda Śląska(94), rybnicki(100), Rybnik(100), Siemianowice Śląskie(96), Sosnowiec(100), witochłowski(94), tarnogórski(101), Tychy(97), wodzisławski(102), Zabrze(95), zawierciański(102), żywiecki(140)
Ważność	od godz. 20:00 dnia 19.12.2022 do godz. 07:00 dnia 20.12.2022
Prawdopodobieństwo	80%
Przebieg	Prognozowane są słabe opady marznącego deszczu powodujące gołoledź.
SMS	IMGW-PIB OSTRZEŻENIA: MARZĄCE OPADY/1 Łąskie (wszystkie powiaty) od 20:00/19.12 do 07:00/20.12.2022 marznące opady, drogi liskie. Dotyczy powiatów: wszystkie powiaty.
RSO	Woj. Łąskie (wszystkie powiaty), IMGW-PIB wydał ostrzeżenie pierwszego stopnia o opadach marzących
Uwagi	Brak.
Zjawisko/Stopień zagrożenia	Zawieje/zamiecie śnieżne/1
Obszar (w nawiasie numer ostrzeżenia dla powiatu)	powiaty: bielski(132), Bielsko-Biała(130), cieszyński(138), Gliwice(97), gliwicki(98), kłobucki(101), lubliniecki(100), raciborski(99), rybnicki(99), Rybnik(99), tarnogórski(100), wodzisławski(101), żywiecki(139)



Ważność	od godz. 10:00 dnia 19.12.2022 do godz. 24:00 dnia 19.12.2022
Prawdopodobieństwo	80%
Przebieg	Prognozowane są zamiecie nie spowodowane wiatrem o średniej prędkości do 35 km/h, w porywach do 60 km/h, z południa, lokalnie prowadzą do tworzenia się zasp.
SMS	IMGW-PIB OSTRZEŻENIE: ZAMIECIE NA/1 13 powiatów (13 powiatów) od 10:00/19.12 do 24:00/19.12.2022 wiatr 35 km/h, porywy 60 km/h, S, lokalnie zasp. nie. Dotyczy powiatów: bielski, Bielsko-Biała, cieszyński, Gliwice, gliwicki, kłobucki, lubliniecki, raciborski, rybnicki, Rybnik, tarnogórski, wodzisławski i żywiecki.
RSO	Woj. 13 powiatów, IMGW-PIB wydał ostrzeżenie pierwszego stopnia o zamieciach i zaspach
Uwagi	Brak.

Opracowanie niniejsze i jego format, jako przedmiot prawa autorskiego podlega ochronie prawnej, zgodnie z przepisami ustawy z dnia 4 lutego 1994r o prawie autorskim i prawach pokrewnych (dz. U. z 2006 r. Nr 90, poz. 631 z późn. zm.).
Wszelkie dalsze udostępnianie, rozpowszechnianie (przedruk, kopiowanie, wiadomości sms) jest dozwolone wyłącznie w formie dosłownej z bezwzględnym wskazaniem źródła informacji tj. IMGW-PIB.