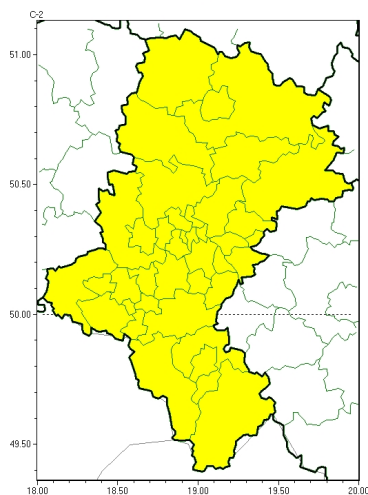




Roztopy

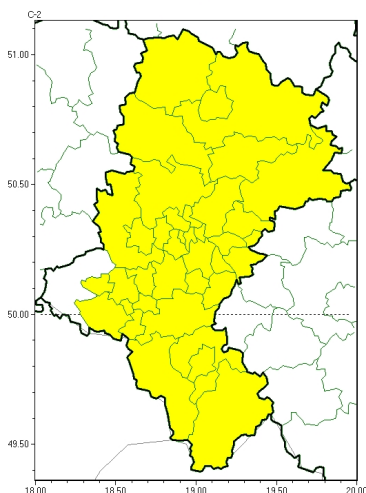


**PROGNOZA NIEBEZPIECZNYCH ZJAWISK METEOROLOGICZNYCH
NA PIERWSZ DOB**

Obszar	Województwo łódzkie
Ważność (cz. urz.)	od godz. 07:30 dnia 23.12.2022 (piątek) do godz. 07:30 dnia 24.12.2022 (sobota)
Zjawisko/stopień zagrożenia Kryteria	Roztopy/1 (wszystkie powiaty) Szybkie topnienie pokrywy śnieżnej spowodowane wzrostem temperatury powietrza powyżej 0°C, trwające przez co najmniej 2 doby, przy możliwym wystąpieniu opadów deszczu do 10 mm/24 h.



Roztopy

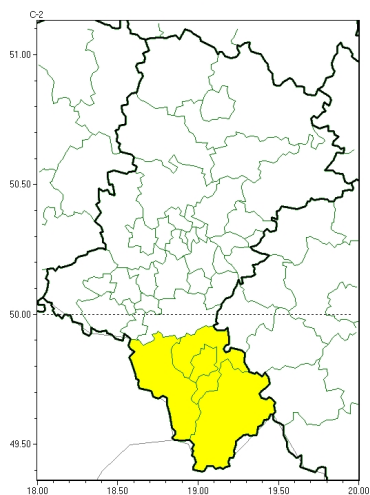


**PROGNOZA NIEBEZPIECZNYCH ZJAWISK METEOROLOGICZNYCH
NA DRUG DOB**

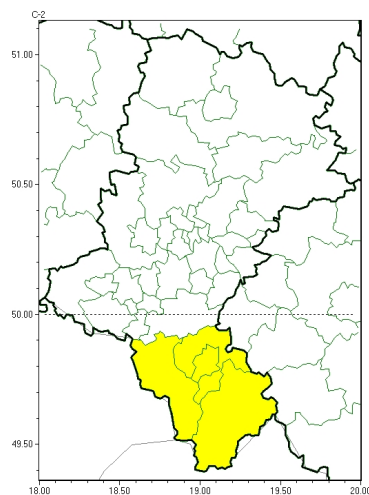
Obszar	Województwo śląskie
Ważność (cz. urz.)	od godz. 07:30 dnia 24.12.2022 (sobota) do godz. 07:30 dnia 25.12.2022 (niedziela)
Zjawisko/stopień zagrożenia Kryteria	Roztopy/1 (b dzi śląski, bielski, Bielsko-Biała, bieruńsko-łódzki, Bytom, Chorzów, cieszyński, Czajkowska, czajkowski, Dąbrowa Górnicza, Gliwice, gliwicki, Jastrzębie-Zdrój, Jaworzno, Katowice, kłobucki, lubliniecki, mikołowski, Mysłowice, myszkowski, Piekary śląskie, pszczyński, Ruda śląska, rybnicki, Rybnik, Siemianowice śląskie, Sosnowiec, wesołowski, wrocławski, tarnogórski, Tychy, wodzisławski, Zabrze, zawierciański, żywiecki) Szybkie topnienie pokrywy śnieżnej spowodowane wzrostem temperatury powietrza powyżej 0°C, trwające przez co najmniej 2 doby, przy możliwości wystąpienia opadów deszczu do 10 mm/24 h.



Roztopy

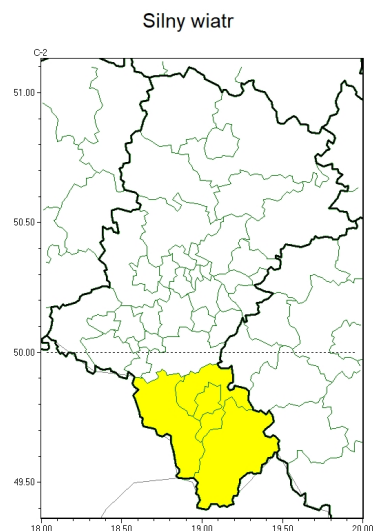
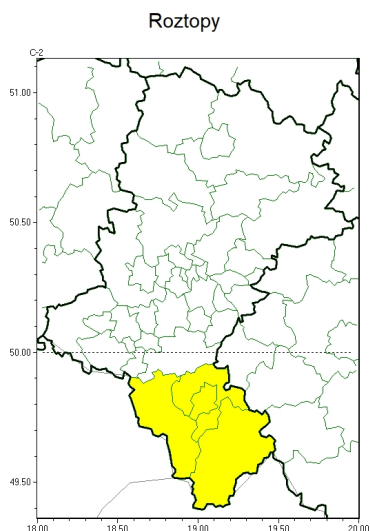


Silny wiatr



**PROGNOZA NIEBEZPIECZNYCH ZJAWISK METEOROLOGICZNYCH
NA TRZECI DOB**

Obszar	Województwo łódzkie
Wa no (cz. urz.)	od godz. 07:30 dnia 25.12.2022 (niedziela) do godz. 07:30 dnia 26.12.2022 (poniedziałek)
Zjawisko/stopień zagrożenia Kryteria	Roztopy/1 (<i>bielski, Bielsko-Biała, cieszyński i żywiecki</i>) Szybkie topnienie pokrywy śnieżnej spowodowane wzrostem temperatury powietrza powyżej 0°C, trwające przez co najmniej 2 doby, przy możliwości wystąpienia opadów deszczu do 10 mm/24 h. Silny wiatr/1 (<i>bielski, Bielsko-Biała, cieszyński i żywiecki</i>) Silny wiatr o średniej prędkości do 70 km/h lub porywy wiatru o prędkości do 85 km/h.



**PROGNOZA NIEBEZPIECZNYCH ZJAWISK METEOROLOGICZNYCH
NA CZWART DOB**

Obszar	Województwo łódzkie
Ważność (cz. urz.)	od godz. 07:30 dnia 26.12.2022 (poniedziałek) do godz. 07:30 dnia 27.12.2022 (wtorek)
Zjawisko/stopień zagrożenia Kryteria	Roztopy/1 (<i>bielski, Bielsko-Biała, cieszyński i żywiecki</i>) Szybkie topnienie pokrywy śnieżnej spowodowane wzrostem temperatury powietrza powyżej 0°C, trwające przez co najmniej 2 doby, przy możliwym wystąpieniu opadów deszczu do 10 mm/24 h. Silny wiatr/1 (<i>bielski, Bielsko-Biała, cieszyński i żywiecki</i>) Silny wiatr o średniej prędkości do 70 km/h lub porywy wiatru o prędkości do 85 km/h.

Godzina i data wydania	godz. 14:22 dnia 22.12.2022
Uwagi	Prognoza niebezpiecznych zjawisk meteorologicznych jest informacją orientacyjną. Wydanie depeszy OSTRZEŻENIE uniemożliwia i anuluje wszystkie informacje dotyczące tego samego okresu i zjawiska zawarte w prognozie. Sprawdź aktualne ostrzeżenie oraz teksty prognoz synoptycznych.

Opracowanie niniejsze i jego format, jako przedmiot prawa autorskiego podlega ochronie prawnej, zgodnie z przepisami ustawy z dnia 4 lutego 1994r o prawie autorskim i prawach pokrewnych (dz. U. z 2006 r. Nr 90, poz. 631 z późn. zm.).

Wszelkie dalsze udostępnianie, rozpowszechnianie (przedruk, kopiowanie, wiadomości sms) jest dozwolone wyłącznie w formie dosłownej z bezwzględnym wskazaniem źródła informacji tj. IMGW-PIB.