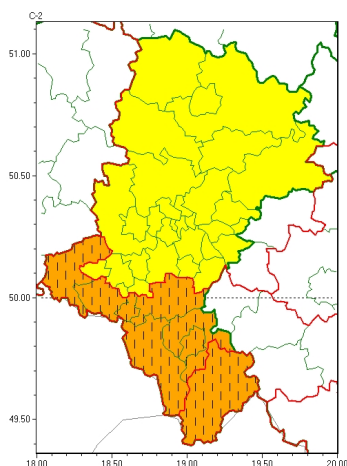


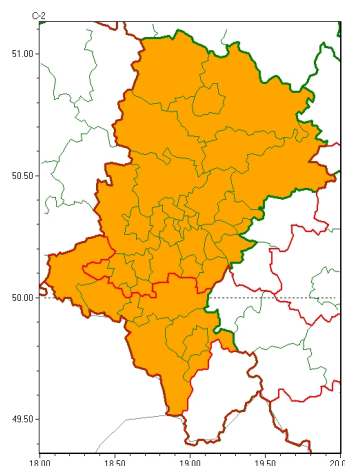


Zasięg ostrzeżeń w województwie

Burze z gradem
2023-07-17 11:25



Upał
2023-07-17 11:25



WOJEWÓDZTWO LUBUSKIE
OSTRZEŻENIA METEOROLOGICZNE ZBIORCZO NR 165
WYKAZ OBSZARÓW ZUSYCYCH OSTRZEŻENIAMI
o godz. 11:25 dnia 17.07.2023

Zjawisko/Stopień zagrożenia	Burze z gradem/2 ZMIANA
Obszar (w nawiasie numer ostrzeżenia dla powiatu)	powiaty: bielski(79), Bielsko-Biała(74), cieszyński(85), Jastrzębie-Zdrój(58), pszczyński(59), raciborski(51), wodzisławski(53), żywiecki(84)
Ważność	od godz. 11:30 dnia 17.07.2023 do godz. 20:00 dnia 17.07.2023
Prawdopodobieństwo	85%
Przebieg	Prognozowane są burze, którym miejscami będą towarzyszyć bardzo silne i nawalne opady deszczu od 35 mm do 50 mm oraz porywy wiatru do 90 km/h, punktowo do 100 km/h. Miejscami grad.
SMS	IMGW-PIB OSTRZEŻENIA: BURZE Z GRADEM/2 Lubuskie (8 powiatów) od 11:30/17.07 do 20:00/17.07.2023 deszcz 50 mm, grad, porywy 90-100 km/h. Dotyczy powiatów: bielski, Bielsko-Biała, cieszyński, Jastrzębie-Zdrój, pszczyński, raciborski, wodzisławski i żywiecki.
RSO	Woj. Lubuskie (8 powiatów), IMGW-PIB wydał ostrzeżenie drugiego stopnia o burzach z gradem
Uwagi	Brak.
Zjawisko/Stopień zagrożenia	Burze z gradem/1
Obszar (w nawiasie numer ostrzeżenia dla powiatu)	powiaty: białski(54), białski(55), Bytom(53), Chorzów(52), Częstochowa(50), częstochowski(50), Dąbrowa Górnicza(54), Gliwice(51), gliwicki(51), Jaworzno(52), Katowice(51), kłobucki(51), lubliniecki(51), mikołowski(53), Mysłowice(51), myszkowski(53), Piekary Lubuskie(53), Ruda Śląska(51), rybnicki(54), Rybnik(54), Siemianowice Lubuskie(52), Sosnowiec(51), witochłowski(51), tarnogórski(54), Tychy(56), Zabrze(53), zawierciański(57), żary(55)



Wa no	od godz. 09:00 dnia 17.07.2023 do godz. 15:00 dnia 17.07.2023
Prawdopodobie stwo	75%
Przebieg	Prognozowane s burze, którym miejscami b d towarzyszy silne opady deszczu od 20 mm do 30 mm oraz porywy wiatru do 65 km/h. Miejscami grad.
SMS	IMGW-PIB OSTRZEGA: BURZE Z GRADEM/1 lskie (28 powiatów) od 09:00/17.07 do 15:00/17.07.2023 deszcz 30 mm, grad, porywy 65 km/h. Dotyczy powiatów: b dzi ski, bieru sko-l dzi ski, Bytom, Chorzów, Cz stochowa, cz stochowski, D browaGórnicza, Gliwice, gliwicki, Jaworzno, Katowice, kłobucki, lubliniecki, mikołowski, Mysłowice, myszkowski, Piekary lskie, Ruda l ska, rybnicki, Rybnik, Siemianowice lskie, Sosnowiec, wi tochlówice, tarnogórski, Tychy, Zabrze, zawiercia ski i ory.
RSO	Woj. lskie (28 powiatów), IMGW-PIB wydał ostrze enie pierwszego stopnia o burzach z gradem
Uwagi	Brak.
Zjawisko/Stopie zagro enia	Upał/2
Obszar (w nawiasie numer ostrze enia dla powiatu)	powiaty: b dzi ski(52), bielski(77), Bielsko-Biała(72), bieru sko-l dzi ski(53), Bytom(51), Chorzów(50), cieszy ski(83), Cz stochowa(48), cz stochowski(48), D browaGórnicza(52), Gliwice(49), gliwicki(49), Jastrz bie-Zdrój(56), Jaworzno(50), Katowice(49), kłobucki(49), lubliniecki(49), mikołowski(51), Mysłowice(49), myszkowski(51), Piekary lskie(51), pszczy ski(57), raciborski(49), Ruda l ska(49), rybnicki(52), Rybnik(52), Siemianowice lskie(50), Sosnowiec(49), wi tochlówice(49), tarnogórski(52), Tychy(54), wodzisławski(51), Zabrze(51), zawiercia ski(55), ory(53)
Wa no	od godz. 12:00 dnia 15.07.2023 do godz. 20:00 dnia 17.07.2023
Prawdopodobie stwo	90%
Przebieg	Prognozuje si upał. Temperatura maksymalna w sobot od 31°C na wschodzie do 35°C na zachodzie obszaru, w niedziel od 30°C do 33°C, w poniedziałek około 30°C. Temperatura minimalna w nocy na przewa aj cymobszarze od 18°C do 20°C.
SMS	IMGW-PIB OSTRZEGA: UPAŁ/2 lskie (35 powiatów) od 12:00/15.07 do 20:00/17.07.2023 temp. maks 35 st, temp min ok. 19 st. Dotyczy powiatów: b dzi ski, bielski, Bielsko-Biała, bieru sko-l dzi ski, Bytom, Chorzów, cieszy ski, Cz stochowa, cz stochowski, D browa Górnicza, Gliwice, gliwicki, Jastrz bie-Zdrój, Jaworzno, Katowice, kłobucki, lubliniecki, mikołowski, Mysłowice, myszkowski, Piekary lskie, pszczy ski, raciborski, Ruda l ska, rybnicki, Rybnik, Siemianowice lskie, Sosnowiec, wi tochlówice, tarnogórski, Tychy, wodzisławski, Zabrze, zawiercia ski i ory.
RSO	Woj. lskie (35 powiatów), IMGW-PIB wydał ostrze enie drugiego stopnia o upałach
Uwagi	Brak.
Opracowanie niniejsze i jego format, jako przedmiot prawa autorskiego podlega ochronie prawnej, zgodnie z przepisami ustawy z dnia 4 lutego 1994r o prawie autorskim i prawach pokrewnych (dz. U. z 2006 r. Nr 90, poz. 631 z pó n. zm.). Wszelkie dalsze udost pnianie, rozpowszechnianie (przedruk, kopiowanie, wiadomo sms) jest dozwolone wył cznie w formie dosłownej z bezwzgl dnym wskazaniem ró dła informacji tj. IMGW-PIB.	