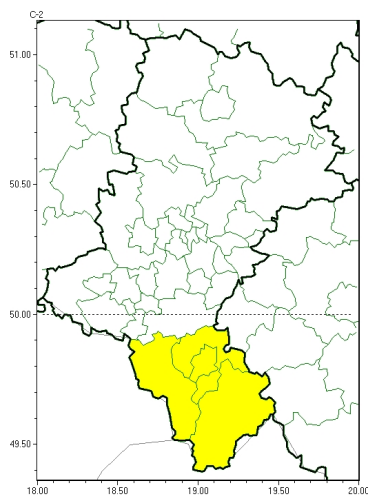




Silny wiatr

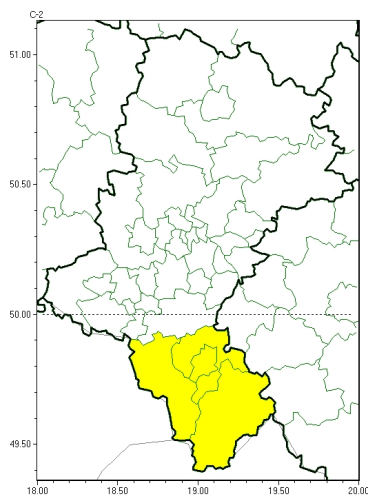


**PROGNOZA NIEBEZPIECZNYCH ZJAWISK METEOROLOGICZNYCH  
NA PIERWSZ DOB**

<b>Obszar</b>	Województwo łódzkie
<b>Ważność (cz. urz.)</b>	od godz. 07:30 dnia 09.11.2023 (czwartek) do godz. 07:30 dnia 10.11.2023 (piątek)
<b>Zjawisko/stopień zagrożenia Kryteria</b>	<b>Silny wiatr/1</b> ( <i>bielski, Bielsko-Biała, cieszyński i żywiecki</i> ) Silny wiatr o średniej prędkości do 70 km/h lub porywy wiatru o prędkości do 85 km/h.



Silny wiatr

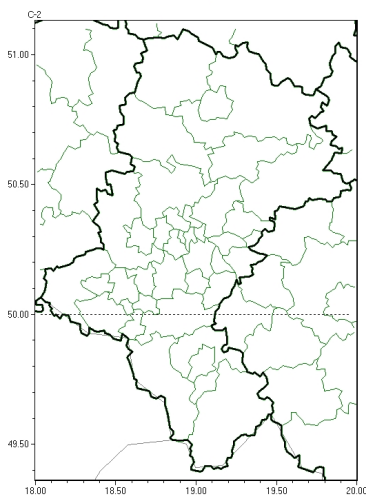


**PROGNOZA NIEBEZPIECZNYCH ZJAWISK METEOROLOGICZNYCH  
NA DRUG DOB**

<b>Obszar</b>	Województwo łódzkie
<b>Ważność (cz. urz.)</b>	od godz. 07:30 dnia 10.11.2023 (piątek) do godz. 07:30 dnia 11.11.2023 (sobota)
<b>Zjawisko/stopień zagrożenia Kryteria</b>	<b>Silny wiatr/1</b> ( <i>bielski, Bielsko-Biała, cieszyński i żywiecki</i> ) Silny wiatr o średniej prędkości do 70 km/h lub porywy wiatru o prędkości do 85 km/h.



Brak niebezpiecznych zjawisk



**PROGNOZA NIEBEZPIECZNYCH ZJAWISK METEOROLOGICZNYCH  
NA TRZECI DOB**

<b>Obszar</b>	Województwo łódzkie
<b>Ważność (cz. urz.)</b>	od godz. 07:30 dnia 11.11.2023 (sobota) do godz. 07:30 dnia 12.11.2023 (niedziela)
<b>Zjawisko/stopień zagrożenia Kryteria</b>	Nie przewiduje się /-



Brak niebezpiecznych zjawisk



**PROGNOZA NIEBEZPIECZNYCH ZJAWISK METEOROLOGICZNYCH  
NA CZWART DOB**

<b>Obszar</b>	Województwo łódzkie
<b>Ważność (cz. urz.)</b>	od godz. 07:30 dnia 12.11.2023 (niedziela) do godz. 07:30 dnia 13.11.2023 (poniedziałek)
<b>Zjawisko/stopień zagrożenia Kryteria</b>	Nie przewiduje się /-

<b>Godzina i data wydania</b>	godz. 14:17 dnia 08.11.2023
<b>Uwagi</b>	Prognoza niebezpiecznych zjawisk meteorologicznych jest informacją orientacyjną. Wydanie depeszy OSTRZEŻENIE uniemożliwia i anuluje wszystkie informacje dotyczące tego samego okresu i zjawiska zawarte w prognozie. <b>Sprawdź aktualne ostrzeżenia oraz teksty prognoz synoptycznych.</b>

Opracowanie niniejsze i jego format, jako przedmiot prawa autorskiego podlega ochronie prawnej, zgodnie z przepisami ustawy z dnia 4 lutego 1994r o prawie autorskim i prawach pokrewnych (dz. U. z 2006 r. Nr 90, poz. 631 z późn. zm.).

Wszelkie dalsze udostępnianie, rozpowszechnianie (przedruk, kopiowanie, wiadomości sms) jest dozwolone wyłącznie w formie dosłownej z bezwzględnym wskazaniem źródła informacji tj. IMGW-PIB.