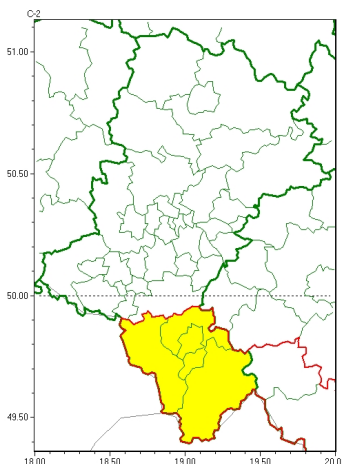




Zasięg ostrzeżeń w województwie

Zawieje/zamiecie śnieżne
2023-01-31 11:31



WOJEWÓDZTWO LUBUSKIE
OSTRZEŻENIA METEOROLOGICZNE ZBIORCZO NR 30
WYKAZ OBSZARÓW ZUSIĘGU OSTRZEŻENIA
o godz. 11:31 dnia 31.01.2023

Zjawisko/Stopień zagrożenia	Zawieje/zamiecie śnieżne/1
Obszar (w nawiasie numer ostrzeżenia dla powiatu)	powiaty: bielski(14), Bielsko-Biała(14), cieszyński(14), żywiecki(14)
Ważność	od godz. 23:00 dnia 31.01.2023 do godz. 07:00 dnia 01.02.2023
Prawdopodobieństwo	80%
Przebieg	Prognozowane są zawieje i zamiecie śnieżne spowodowane opadami śniegu i wiatrem o średniej prędkości do 35 km/h, w porywach do 65 km/h, z zachodu.
SMS	IMGW-PIB OSTRZEŻENIA: ZAMIEĆ ŚNIEŻNA/1 Lubuskie (4 powiaty) od 23:00/31.01 do 07:00/01.02.2023 wiatr 35 km/h, porywy 65 km/h. Dotyczy powiatów: bielski, Bielsko-Biała, cieszyński i żywiecki.
RSO	Woj. Lubuskie (4 powiaty), IMGW-PIB wydał ostrzeżenie pierwszego stopnia o zawiejach i zamieciach śnieżnych
Uwagi	Brak.

Opracowanie niniejsze i jego format, jako przedmiot prawa autorskiego podlega ochronie prawnej, zgodnie z przepisami ustawy z dnia 4 lutego 1994r o prawie autorskim i prawach pokrewnych (dz. U. z 2006 r. Nr 90, poz. 631 z późn. zm.).

Wszelkie dalsze udostępnianie, rozpowszechnianie (przedruk, kopiowanie, wiadomości sms) jest dozwolone wyłącznie w formie dosłownej z bezwzględnym wskazaniem źródła informacji tj. IMGW-PIB.