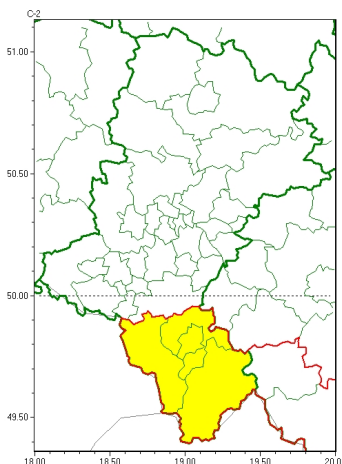




### Zasięg ostrzeżeń w województwie

Intensywne opady śniegu  
2023-02-01 11:46



**WOJEWÓDZTWO ŁÓDZKIE**  
**OSTRZEŻENIA METEOROLOGICZNE ZBIORCZO NR 31**  
**WYKAZ OBSZARÓW NA CYCHOSTRZEŻENIE**  
**o godz. 11:46 dnia 01.02.2023**

Zjawisko/Stopień zagrożenia	Intensywne opady śniegu/1
Obszar (w nawiasie numer ostrzeżenia dla powiatu)	powiaty: bielski(15), Bielsko-Biała(15), cieszyński(15), żywiecki(15)
Ważność	od godz. 18:00 dnia 01.02.2023 do godz. 18:00 dnia 02.02.2023
Prawdopodobieństwo	85%
Przebieg	Prognozowane są opady śniegu powodujące przyrost pokrywy śnieżnej o 10 cm do 15 cm, miejscami do 20 cm.
SMS	IMGW-PIB OSTRZEŻENIA: NIEG/1 Łódzkie (4 powiaty) od 18:00/01.02 do 18:00/02.02.2023 przyrost pokrywy 20 cm. Dotyczy powiatów: bielski, Bielsko-Biała, cieszyński i żywiecki.
RSO	Woj. Łódzkie (4 powiaty), IMGW-PIB wydał ostrzeżenie pierwszego stopnia o intensywnych opadach śniegu
Uwagi	Brak.

Opracowanie niniejsze i jego format, jako przedmiot prawa autorskiego podlega ochronie prawnej, zgodnie z przepisami ustawy z dnia 4 lutego 1994r o prawie autorskim i prawach pokrewnych (dz. U. z 2006 r. Nr 90, poz. 631 z późn. zm.).

Wszelkie dalsze udostępnianie, rozpowszechnianie (przedruk, kopiowanie, wiadomości sms) jest dozwolone wyłącznie w formie dosłownej z bezwzględnym wskazaniem źródła informacji tj. IMGW-PIB.