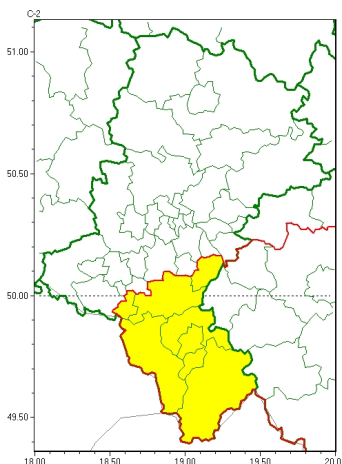




### Zasięg ostrzeżeń w województwie

Burze z gradem  
2023-08-09 06:02



**WOJEWÓDZTWO LUBUSKIE**  
**OSTRZEŻENIA METEOROLOGICZNE ZBIORCZO NR 193**  
**WYKAZ OBSZARÓW ZUCIANYCH OSTRZEŻENIAMI**  
**o godz. 06:02 dnia 09.08.2023**

Zjawisko/Stopień zagrożenia	Burze z gradem/1
Obszar (w nawiasie numer ostrzeżenia dla powiatu)	powiaty: bielski(92), Bielsko-Biała(87), bieruńsko-lubuski(64), cieszyński(98), Jastrzębie-Zdrój(66), pszczyński(68), żywiecki(97)
Ważność	od godz. 12:00 dnia 09.08.2023 do godz. 21:00 dnia 09.08.2023
Prawdopodobieństwo	75%
Przebieg	Prognozowane są burze, którym miejscami będą towarzyszyć silne opady deszczu od 20 mm do 30 mm oraz porywy wiatru do 65 km/h. Miejscami grad.
SMS	IMGW-PIB OSTRZEŻENIA: BURZE Z GRADEM/1 Lubuskie (7 powiatów) od 12:00/09.08 do 21:00/09.08.2023 deszcz 30 mm, grad, porywy 65 km/h. Dotyczy powiatów: bielski, Bielsko-Biała, bieruńsko-lubuski, cieszyński, Jastrzębie-Zdrój, pszczyński i żywiecki.
RSO	Woj. Lubuskie (7 powiatów), IMGW-PIB wydał ostrzeżenie pierwszego stopnia o burzach z gradem
Uwagi	Brak.

Opracowanie niniejsze i jego format, jako przedmiot prawa autorskiego podlega ochronie prawnej, zgodnie z przepisami ustawy z dnia 4 lutego 1994r o prawie autorskim i prawach pokrewnych (dz. U. z 2006 r. Nr 90, poz. 631 z późn. zm.).

Wszelkie dalsze udostępnianie, rozpowszechnianie (przedruk, kopiowanie, wiadomości sms) jest dozwolone wyłącznie w formie dosłownej z bezwzględnym wskazaniem źródła informacji tj. IMGW-PIB.