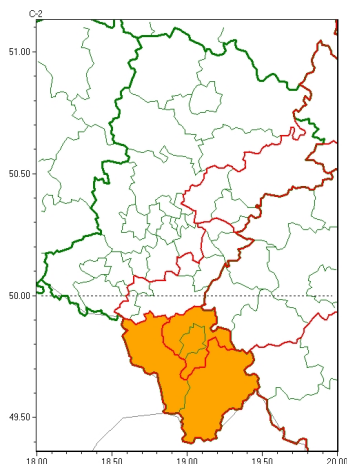


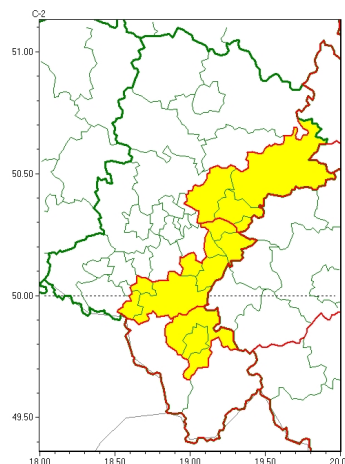


Zasięg ostrzeżeń w województwie

Intensywne opady śniegu
2023-01-20 03:12



Oblodzenie
2023-01-20 03:12



WOJEWÓDZTWO ŁĄSKIE OSTRZEŻENIA METEOROLOGICZNE ZBIORCZO NR 13 WYKAZ OBSZARÓW ZIEMOCHŁOŚCI o godz. 03:12 dnia 20.01.2023

| | |
|--|---|
| Zjawisko/Stopień zagrożenia | Intensywne opady śniegu/2 |
| Obszar (w nawiasie numer ostrzeżenia dla powiatu) | powiaty: bielski(7), Bielsko-Biała(7), cieszyński(7), żywiecki(7) |
| Ważność | od godz. 15:00 dnia 20.01.2023 do godz. 10:00 dnia 21.01.2023 |
| Prawdopodobieństwo | 80% |
| Przebieg | Prognozowane są opady śniegu o natężeniu umiarkowanym, okresami silnym powodujące miejscami przyrost pokrywy śnieżnej o 20 cm do 30 cm. |
| SMS | IMGW-PIB OSTRZEŻENIA: NIEG/2 Łąskie (4 powiaty) od 15:00/20.01 do 10:00/21.01.2023 przyrost pokrywy 30 cm. Dotyczy powiatów: bielski, Bielsko-Biała, cieszyński i żywiecki. |
| RSO | Woj. Łąskie (4 powiaty), IMGW-PIB wydał ostrzeżenie drugiego stopnia o intensywnych opadach śniegu |
| Uwagi | Brak. |
| Zjawisko/Stopień zagrożenia | Oblodzenie/1 |
| Obszar (w nawiasie numer ostrzeżenia dla powiatu) | powiaty: bzdziński(3), Dąbrowa Górnicza(3), zawierciański(3) |
| Ważność | od godz. 21:10 dnia 19.01.2023 do godz. 07:30 dnia 20.01.2023 |
| Prawdopodobieństwo | 80% |



| | |
|--|---|
| Przebieg | Prognozuje się zamarzanie mokrej nawierzchni dróg i chodników po opadach deszczu ze śniegiem i mokrego śniegu powodujących oblodzenie. Temperatura minimalna około -2°C , temperatura minimalna przy gruncie około -3°C . |
| SMS | IMGW-PIB OSTRZEGA: OBLODZENIE/1 1 ski (3 powiaty) od 21:10/19.01 do 07:30/20.01.2023 temp. min. od -3 st. do -1 st., przy gruncie do -3 st., lisko. Dotyczy powiatów: b dzi ski, D browa Górnicza i zawiercia ski. |
| RSO | Woj. 1 ski (3 powiaty), IMGW-PIB wydał ostrzeżenie pierwszego stopnia o oblodzeniu |
| Uwagi | Brak. |
| Zjawisko/Stopień zagrożenia | Oblodzenie/1 |
| Obszar (w nawiasie numer ostrzeżenia dla powiatu) | powiaty: bielski(6), Bielsko-Biała(6), bieruńsko-lędziński(3), Jastrzębie-Zdrój(5), Jaworzno(3), Mysłowice(3), pszczyński(4), Sosnowiec(3), Tychy(3), żyry(3) |
| Ważność | od godz. 22:30 dnia 19.01.2023 do godz. 07:30 dnia 20.01.2023 |
| Prawdopodobieństwo | 80% |
| Przebieg | Prognozuje się zamarzanie mokrej nawierzchni dróg i chodników po opadach deszczu ze śniegiem i mokrego śniegu powodujących oblodzenie. Temperatura minimalna około -1°C , temperatura minimalna przy gruncie około -1°C . |
| SMS | IMGW-PIB OSTRZEGA: OBLODZENIE/1 1 ski (10 powiatów) od 22:30/19.01 do 07:30/20.01.2023 temp. min. od 0 st. do -1 st., przy gruncie do -1 st., lisko. Dotyczy powiatów: bielski, Bielsko-Biała, bieruńsko-lędziński, Jastrzębie-Zdrój, Jaworzno, Mysłowice, pszczyński, Sosnowiec, Tychy i żyry. |
| RSO | Woj. 1 ski (10 powiatów), IMGW-PIB wydał ostrzeżenie pierwszego stopnia o oblodzeniu |
| Uwagi | Brak. |
| <p>Opracowanie niniejsze i jego format, jako przedmiot prawa autorskiego podlega ochronie prawnej, zgodnie z przepisami ustawy z dnia 4 lutego 1994r o prawie autorskim i prawach pokrewnych (dz. U. z 2006 r. Nr 90, poz. 631 z późn. zm.). Wszelkie dalsze udostępnianie, rozpowszechnianie (przedruk, kopiowanie, wiadomości sms) jest dozwolone wyłącznie w formie dosłownej z bezwzględnym wskazaniem źródła informacji tj. IMGW-PIB.</p> | |