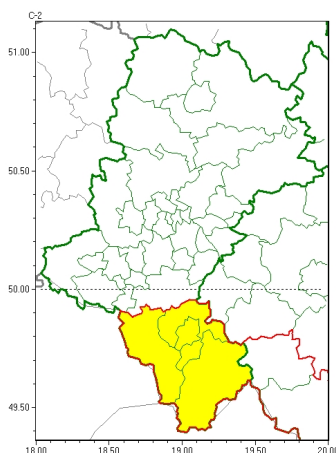




Zasięg ostrzeżeń w województwie

Silny wiatr
2023-10-03 06:11



WOJEWÓDZTWO ŁÓDZKIE
OSTRZEŻENIA METEOROLOGICZNE ZBIORCZO NR 243
WYKAZ OBSZARÓW ZUCIANYCH OSTRZEŻENIAMI
o godz. 06:11 dnia 03.10.2023

Zjawisko/Stopień zagrożenia	Silny wiatr/1
Obszar (w nawiasie numer ostrzeżenia dla powiatu)	powiaty: bielski(110), Bielsko-Biała(105), cieszyński(117), żywiecki(115)
Ważność	od godz. 12:00 dnia 03.10.2023 do godz. 24:00 dnia 03.10.2023
Prawdopodobieństwo	80%
Przebieg	Prognozuje się wystąpienie do silnego i bardzo silnego wiatru o średniej prędkości lokalnie do 45 km/h, w porywach do 70 km/h, z południa i południowego zachodu.
SMS	IMGW-PIB OSTRZEŻENIA: WIATR/1 Łódzkie (4 powiaty) od 12:00/03.10 do 24:00/03.10.2023 prędkość do 45 km/h, porywy do 70 km/h, S i SW. Dotyczy powiatów: bielski, Bielsko-Biała, cieszyński i żywiecki.
RSO	Woj. łódzkie (4 powiaty), IMGW-PIB wydał ostrzeżenie pierwszego stopnia o silnym wietrze
Uwagi	Brak.

Opracowanie niniejsze i jego format, jako przedmiot prawa autorskiego podlega ochronie prawnej, zgodnie z przepisami ustawy z dnia 4 lutego 1994r o prawie autorskim i prawach pokrewnych (dz. U. z 2006 r. Nr 90, poz. 631 z późn. zm.).

Wszelkie dalsze udostępnianie, rozpowszechnianie (przedruk, kopiowanie, wiadomości sms) jest dozwolone wyłącznie w formie dosłownej z bezwzględnym wskazaniem źródła informacji tj. IMGW-PIB.