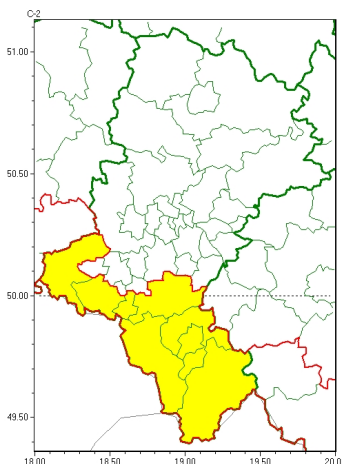




Zasięg ostrzeżeń w województwie

Silny wiatr
2024-01-21 13:03



WOJEWÓDZTWO ŁÓDZKIE
OSTRZEŻENIA METEOROLOGICZNE ZBIORCZO NR 23
WYKAZ OBLICZONYCH OSTRZEŻEŃ
o godz. 13:03 dnia 21.01.2024

Zjawisko/Stopień zagrożenia	Silny wiatr/1
Obszar (w nawiasie numer ostrzeżenia dla powiatu)	powiaty: bielski(7), Bielsko-Biała(7), cieszyński(8), Jastrzębie-Zdrój(9), pszczyński(9), raciborski(9), wodzisławski(9), żywiecki(8)
Ważność	od godz. 04:00 dnia 22.01.2024 do godz. 24:00 dnia 22.01.2024
Prawdopodobieństwo	80%
Przebieg	Prognozuje się wystąpienie wiatru o średniej prędkości od 25 km/h do 35 km/h, w porywach do 80 km/h, z południowego zachodu.
SMS	IMGW-PIB OSTRZEŻENIA: WIATR/1 Łódzkie (8 powiatów) od 04:00/22.01 do 24:00/22.01.2024 prędkość do 35 km/h, porywy do 80 km/h, SW. Dotyczy powiatów: bielski, Bielsko-Biała, cieszyński, Jastrzębie-Zdrój, pszczyński, raciborski, wodzisławski i żywiecki.
RSO	Woj. łódzkie (8 powiatów), IMGW-PIB wydał ostrzeżenie pierwszego stopnia o silnym wietrze
Uwagi	Brak.

Opracowanie niniejsze i jego format, jako przedmiot prawa autorskiego podlega ochronie prawnej, zgodnie z przepisami ustawy z dnia 4 lutego 1994r o prawie autorskim i prawach pokrewnych (dz. U. z 2006 r. Nr 90, poz. 631 z późn. zm.).

Wszelkie dalsze udostępnianie, rozpowszechnianie (przedruk, kopiowanie, wiadomości sms) jest dozwolone wyłącznie w formie dosłownej z bezwzględnym wskazaniem źródła informacji tj. IMGW-PIB.